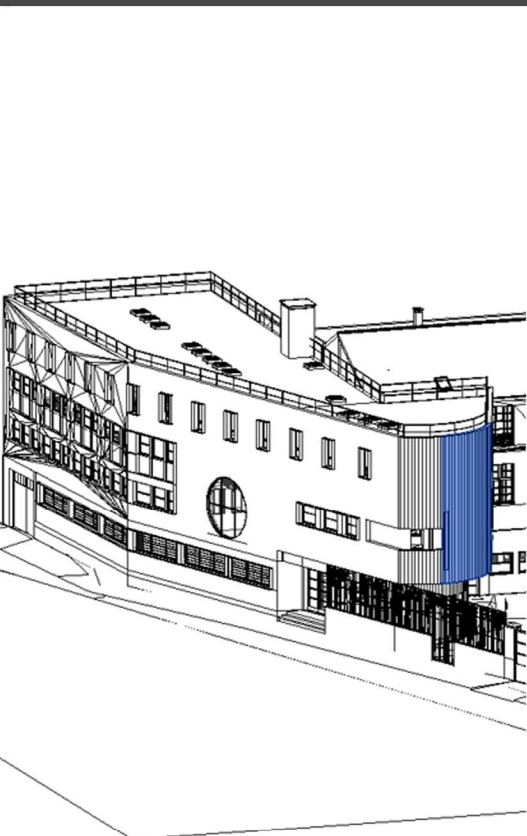


COLLEGE SAMBRE ET MEUSE A PARIS



Opération

Requalification d'une école en collège avec travaux de rénovation et d'extension dans existant, surface totale 6 550 m² effectif 605 personnes ERP type R 3 catégorie avec activité annexe de type N

Maitre d'ouvrage
MAIRIE DE PARIS

Architecte
MANUEL R. DA COSTA

Bureau d'études
CRII PARIS : BET TCE / ECONOMISTE / FLUIDES / STRUCTURE

Surface
6 550 m²

Coût des travaux
1 900 K €

Catégorie
BATIMENT EDUCATIF

[Description détaillée](#)



Structure :

Réalisation d'une trémie d'ascenseur desservant 7 niveaux avec 2 faces de desserte
Ouverture du mur de sous-sol et travaux de terrassement pour liaisonner le ss-sol et le rdc par un monte-charge (la prestation comprendra la reprise de l'escalier de secours existant pour mise en œuvre de la structure accueillant le monte-charge).
Construction de sanitaires extérieurs d'une surface de 71 m² (ouvrage neuf)
Réalisation d'une passerelle de liaison entre deux bâtiments existants (dépose de toiture, ouverture au sein des façades, construction de la passerelle composée de poutres avec bacs aciers, fermeture)
Démolitions, percements, trémies et maçonneries diverses

VRD :

Réaménagement, reprise de la structure de la cour de récréation et réalisation d'une rampe d'accès handicapés

Electricité :

Réalisation de travaux Courants Forts et courants faibles principalement sur la réalisation d'armoires et d'alimentation électrique et la modification des installations en place. (éclairage normal et de secours, alarmes incendie de catégorie E de type 2b / vidéo surveillance pour le contrôle des différents accès selon étude de sureté, téléphonie, réseau VDI)

CVC – Pb :

Divers travaux de CVC et Plomberie concernant alimentation et évacuations pour principalement la mise en conformité handicapés des WC.

- Traitement aéraulique des salles à manger avec installation de CTA double flux
- Mise en œuvre d'une hotte de cuisson et d'une hotte de laverie.

Cuisine :

Mise en œuvre d'une grande cuisine (puissance de cuisson supérieure à 20 kW) organisée de type satellite et desservant 280 repas/jour. L'installation se compose de :

- Zone déboitage
- Ligne de self / distribution
- Office
- Plonge
- Laverie

Corps d'état de finition :

Réalisation des travaux de finition intérieure de type :

- Cloisons sèches
- Serrurerie / métallerie
- Menuiseries intérieures
- Menuiseries extérieures
- Ravalement
- Sol souple
- Sol dur
- Peinture
- Faux plafond