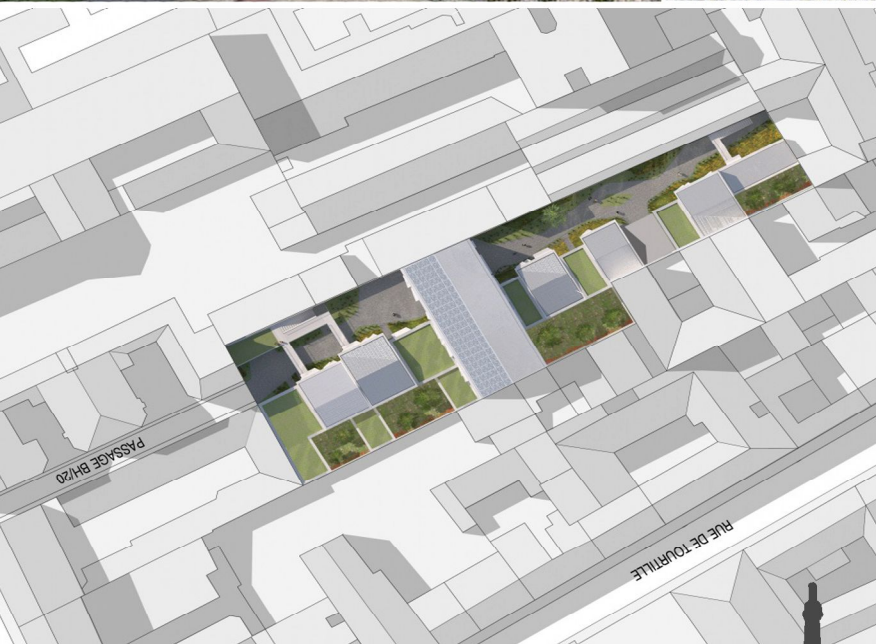
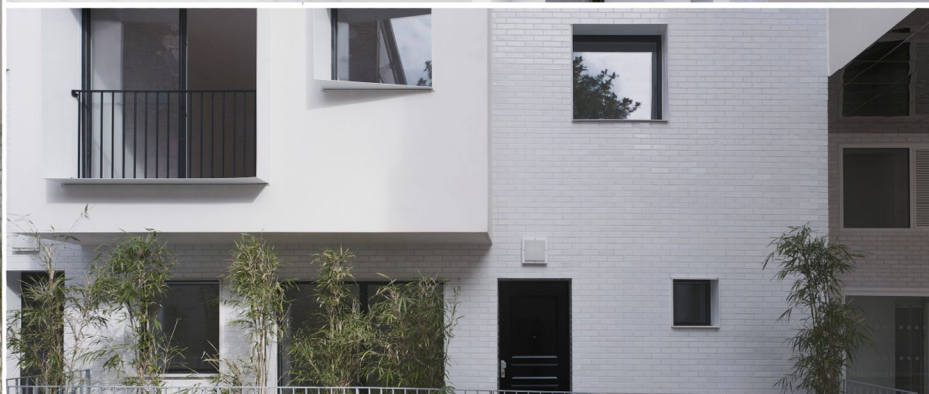


## RUE RAMPONEAU PARIS 20 - REHABILITATION - CONSTRUCTION



### Opération

Réhabilitation - construction  
de 33 logements sociaux  
répartis en un bâtiment  
existant de type R+ 5 : 20 neufs  
/ 13 réhabilités 31 rue  
Ramponeau à PARIS 20 ème

### Maitre d'ouvrage

SIEMP

### Architecte

ANTONINI - DARMON

### Bureau d'études

CRII PARIS : BET /  
STRUCTURE / FLUIDES

### Surface

2 700 m<sup>2</sup>

### Coût des travaux

4 700 K €

### Catégorie

LOGEMENTS

### Année

2014

