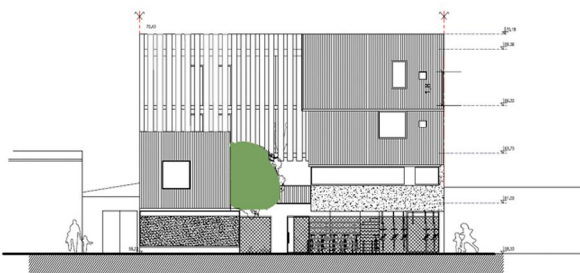
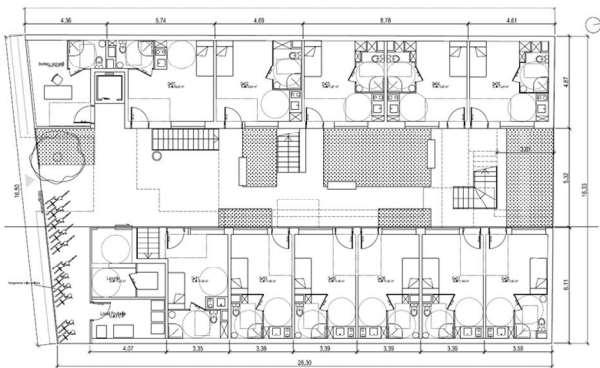


LOGEMENTS SOCIAUX A MONTREUIL - DECONSTRUCTION / CONSTRUCTION



Opération

Démolition et construction d'un immeuble destiné à accueillir une résidence sociale pour travailleurs 18 rue des Hayeps MONTREUIL. La surface habitable est d'environ 18 m² par logement ce qui correspond à une faisabilité de 41 logements.



Maitre d'ouvrage
AFTAM HABITAT

Architecte
STERA ARCHITECTURE

Bureaud'études
CRII PARIS : BET TCE /
STRUCTURE / FLUIDES /
ECONOMISTE / HQE

Surface
1 112 m²

Coût des travaux
2 000 K €

Catégorie
LOGEMENTS

Année
2015

