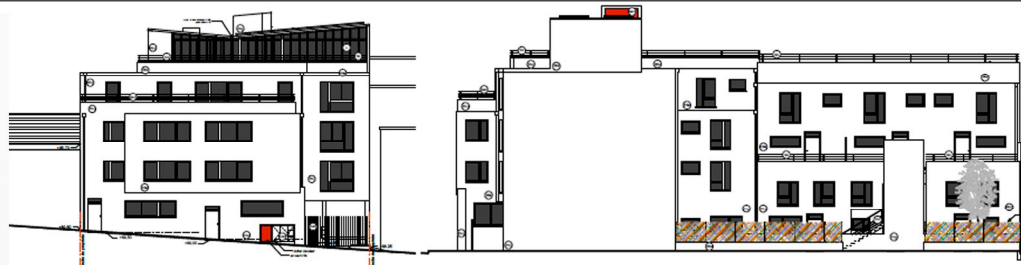


CONSTRUCTION D'UN IMMEUBLE D'HABITATION, D'UNE SERRE ET D'UN POTAGER 6 bis, RUE COLBERT A MONTREUIL



Opération :

Déconstruction, désamiantage de bâtiments industriels existants.

Construction de 14 logements et 6 maisons groupées R+4 + sous-sol rue Colbert à Montreuil.

Création d'une serre et d'un potager en terrasse

Maitre d'ouvrage
HAVIM

Architecte
JALL
ARCHITECTES

Bureau d'études
CRII PARIS : BET TCE /
MOE EXE / OPC

Surface
1 700 m²

Coût des travaux
2 700 K € H.T

Catégorie
LOGEMENTS

Année
2017

