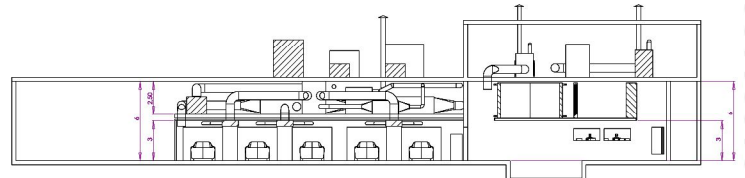
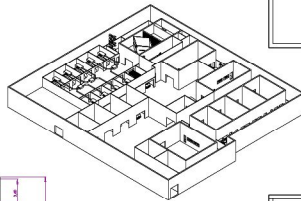
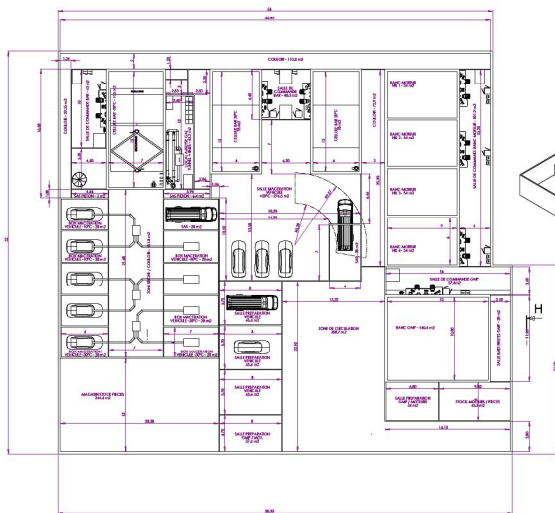
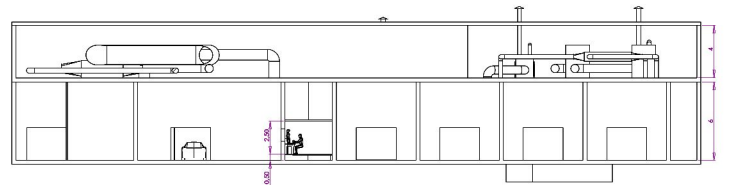


IFPen MOV'eo DEGE SATORY

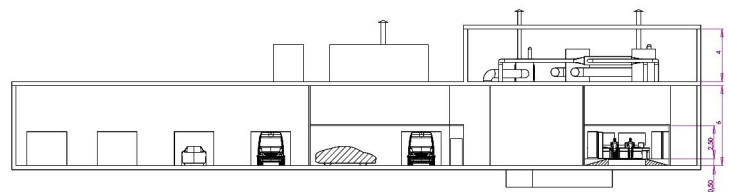
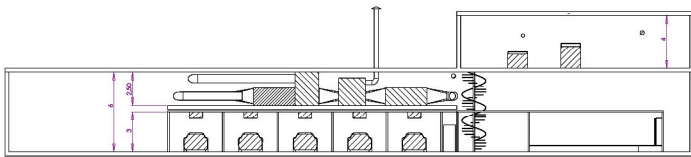
REZ DE CHAUSSEE



COUPE H-H



COUPE H-I



Opération

Etudes préalables concernant une plateforme d'essais moteurs localisée sur le plateau de Saclay dans la zone Satory La minière.

Cette mission a eu pour objet d'assister le maître de l'ouvrage dans son projet afin de permettre la mise en avant de trois réflexions transversales principales :

Une approche partenariale de concertation forte avec l'ensemble des acteurs impliqués dans le projet,

Une approche et le contrôle du coût global en fonction de l'avancement du projet,

Une évaluation du respect des directives et attentes souhaitées par les acteurs du projet,

Cette mission a visée à faire émerger les besoins pour les traduire en objectifs, à concerner les différents acteurs et à informer et impliquer les différents intervenants sur le projet ainsi qu'à contribuer à la définition et à la pérennité de la trame programmatique et des concepts techniques qui ont été définis.

Maître d'ouvrage

IFPen

Bureau d'études

CRII PARIS : AMO

Coût des travaux

17 000 K €

Catégorie

LABORATOIRE

Année

2013

Description détaillée 

