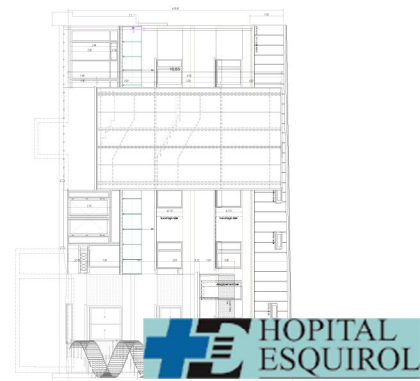
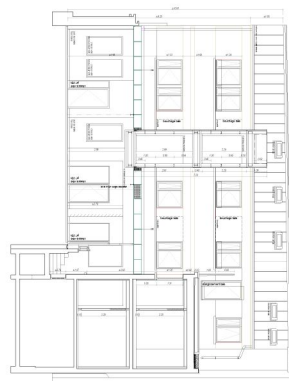
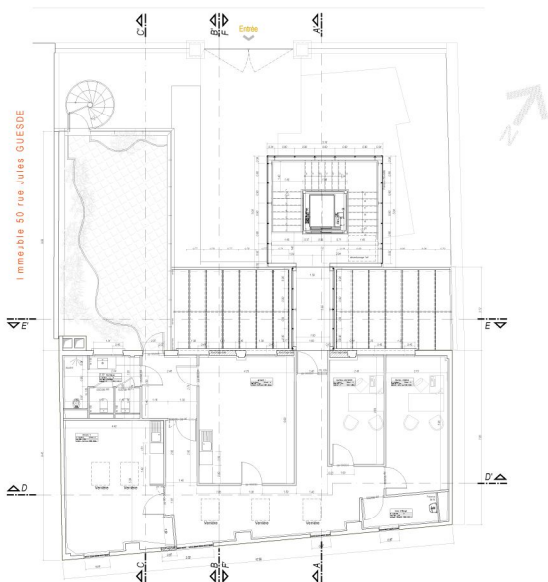
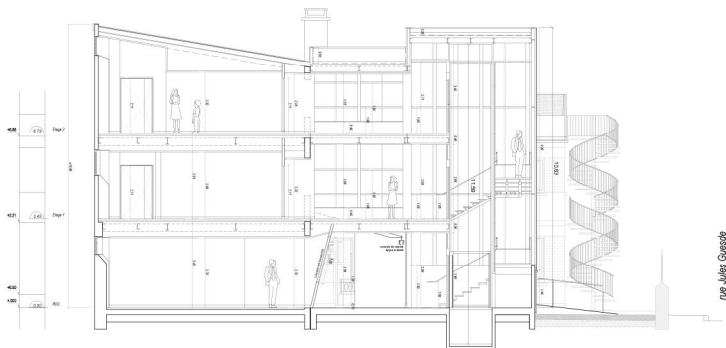


## HOPITAL DE JOUR JULES GUESDE A ALFORTVILLE

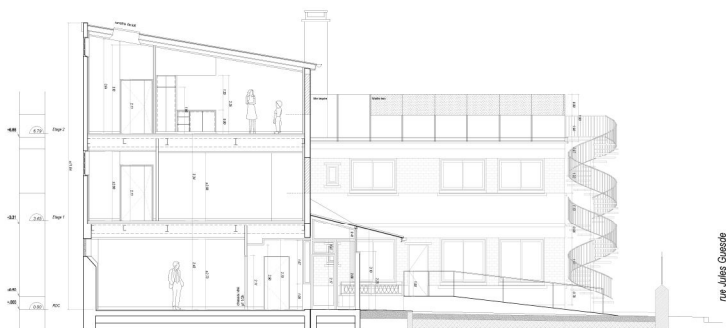
52 rue Jules GUESDE



**HOPITAL  
ESQUIROL**



rue Jules Guesde



rue Jules Guesde

### Opération

Réhabilitation d'un Hôpital de jour à Alfortville. Tous corps d'état, création du noyau escalier + ascenseur panoramique.

**Maitre d'ouvrage**  
HOPITAL ESQUIROL

**Architecte**  
OLIVIER TISSIER

**Bureau d'études**  
CRII PARIS : BET TCE /  
STRUCTURE / ECONOMIE  
FLUIDES / HQE / OPC

**Surface**  
610 m<sup>2</sup>

**Coût des travaux**  
1 350 K €

**Catégorie**  
HOPITAL

**Année**  
2013

