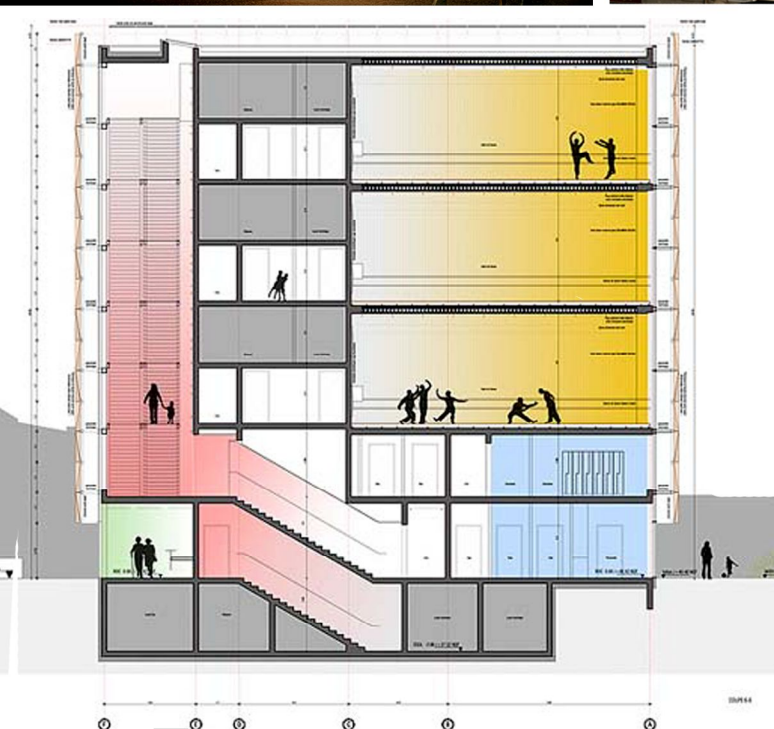
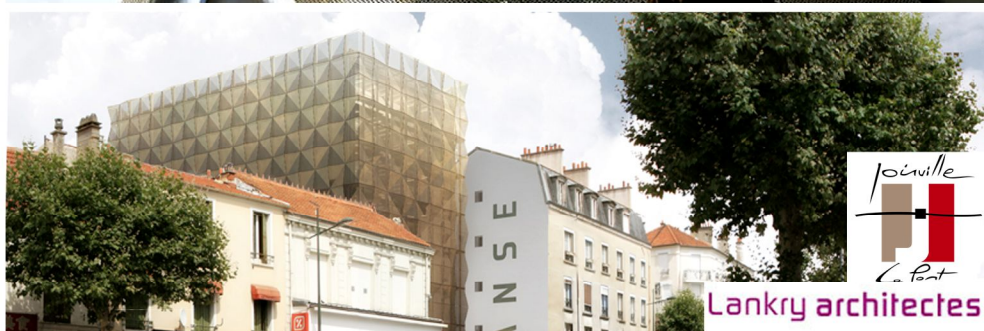
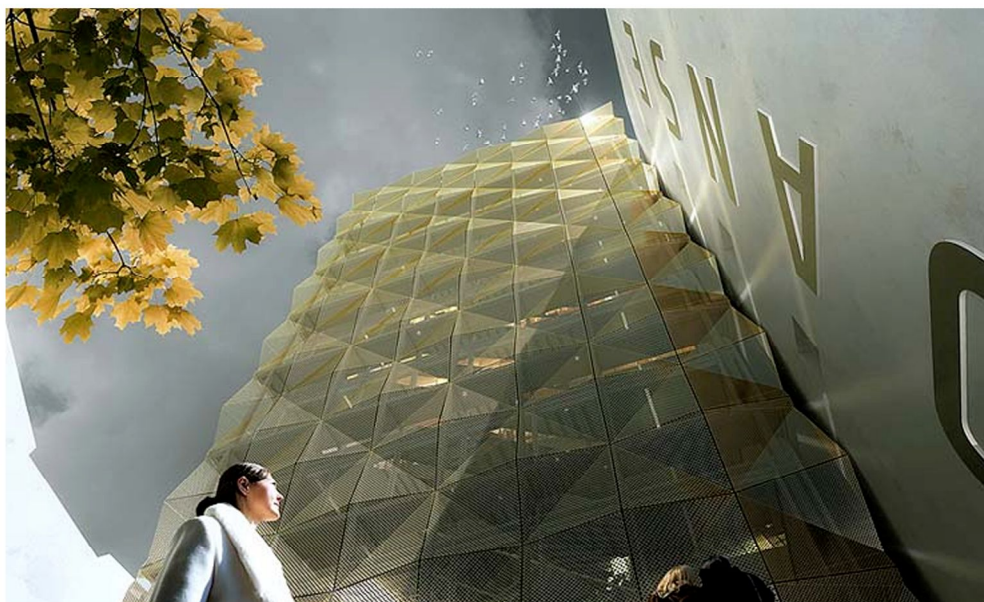


## ECOLE MUNICIPALE DE DANSE A JOINVILLE LE PONT (94)



### Opération

Construction d'un équipement dédié à la danse ERP 5ème catégorie.  
( 3 salles de danses de 100 m<sup>2</sup> et leurs annexes, effectif de 100 personnes )

Comme tous les équipements de dernière génération, le bâtiment sera très performant sur le plan énergétique, anticipant même la réglementation.



**Maitre d'ouvrage**  
JOINVILLE LE PONT

**Architecte**  
LANKRY ARCHITECTES

**Bureau d'études**  
CRII PARIS : BET TCE /  
ECONOMISTE / OPC /  
STRUCTURE / FLUIDES /  
HQE

**Surface**  
1 300 m<sup>2</sup>

**Coût des travaux**  
2 539 K €

**Catégorie**  
ENSEIGNEMENT / CULTURE

**Année**  
2015

