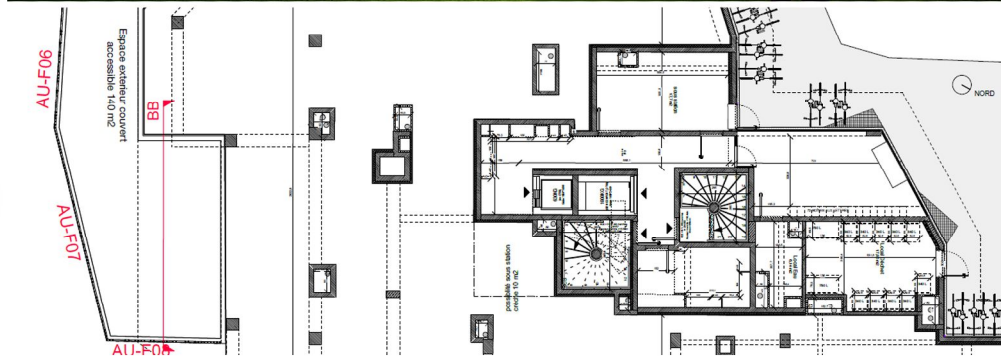
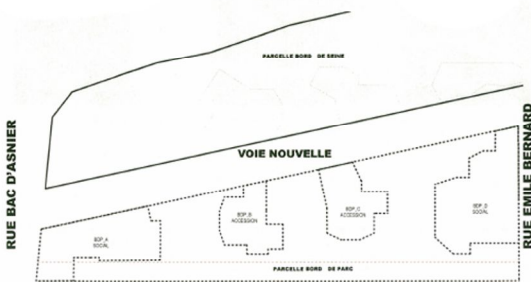


## CRECHE 40 BERCEAUX - CLICHY LA GARENNE



### Opération

Construction d'une crèche de 40 berceaux dans la ZAC du Bac d'Asnières à Clichy-la-Garenne.

L'équipement est un espace multi accueil petite enfance. Aménagement d'environ 570 m<sup>2</sup> SDP et d'un espace extérieur de 160 m<sup>2</sup>.

**Maitre d'ouvrage**  
SEM 92

**Architecte**  
TIPHAINE LECLERE

**Bureau d'études**  
CRII PARIS : ECONOMISTE /  
BET TCE / STRUCTURE /  
FLUIDES /

**Surface**  
570 m<sup>2</sup> SHON  
730 m<sup>2</sup> SHOT

**Coût des travaux**  
900 K €

**Catégorie**  
BATIMENT EDUCATIF

**Phase**  
CHANTIER

