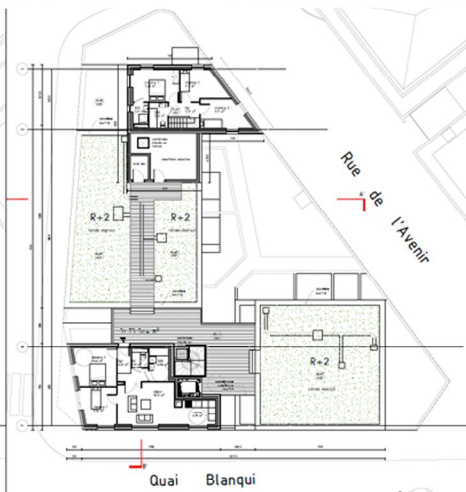
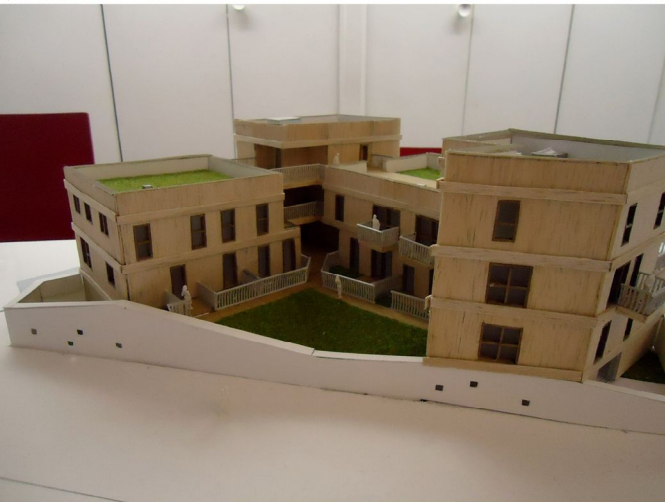


## 12 LOGEMENTS ALFORTVILLE - CONSTRUCTION



### Opération

Construction de 12 logements individuels en accession sociale situé 32 Quai Blanqui à Alfortville 94410.



**Maitre d'ouvrage**  
DOMEXIA

**Architecte**  
OS ARCHITECTES

**Bureau d'études**  
CRII PARIS : BET TCE /  
STRUCTURE / FLUIDES /  
ECONOMIE / HQE

**Surface**  
1 044 m<sup>2</sup>

**Coût des travaux**  
1 415 K €

**Catégorie**  
LOGEMENTS

**Année**  
2012

